

ミスミ

1方向/2方向可動アーム(アルミフレーム対応)

MAJTA(1方向可動) MAJTB(2方向可動) MAJT18(2方向可動・省スペース)



アルミフレーム固定用プレート VESA100変換プレート



ココが特長

ワンタッチ取付可能な首振りアームがアルミフレームに固定可能

- スムーズにディスプレイ角度を調整できる壁面固定アーム。
- 可動範囲と耐荷重で3機種より選択可能。



・モニタ重量が耐荷重を下回る場合でも、モニタ重心位置によりアームにかかる荷重が変わるため、モニタを保持できない場合があります。

・外観および仕様は、予告なく変更することがあります。

・モニタにより、可動範囲にならない時があります。

無料貸出 A023

VESA 75

VESA 100

2D CAD

アルミフレーム

在庫品

CAD

RoHS



Order 注文例

|       |         |
|-------|---------|
| 型番    | 追加加工コード |
| MAJTA | HFS6    |

※下記以上の数量をお求めの場合には、納期/価格に関してお近くのミスミQCTセンターまでお問い合わせください。  
※最新の取扱い状況はeカタログ/WOSでご確認ください。

1台単位

付属品

| 型番     | 対応アルミフレーム                | 可動首振り部 |         |      | 耐荷重 (Kg) | 重量 (Kg) | ¥通常単価  |
|--------|--------------------------|--------|---------|------|----------|---------|--------|
|        |                          | 左右     | 上下      | 回転   |          |         |        |
| MAJTA  | アルミフレームシリーズ(溝間ピッチ)       | 180°   | -       | 180° | 9        | 1.5     | 19,500 |
| MAJTB  | 30角アルミフレーム HFS6(30mmピッチ) | 180°   | -90~90° | 180° | 5.5      | 1.8     | 23,400 |
| MAJT18 | 40角アルミフレーム HFS8(40mmピッチ) | 180°   | -90~90° | 180° | 9        | 1.7     | 25,900 |

| No. | 付属品                  | 個数 |
|-----|----------------------|----|
| ①   | モニタ用ボルト(M4-12)       | 4個 |
| ②   | VESA変換プレート           | 1枚 |
| ③   | VESA変換プレート用ボルト(M4-6) | 4個 |
| ④   | アルミフレーム固定用プレート       | 1枚 |
| ⑤   | アルミフレーム固定用ボルト        | 4個 |
| ⑥   | モニタ固定用ワッシャ           | 4個 |
| ⑦   | 調整用スパナ               | 1本 |
| ⑧   | マニュアル                | 1冊 |

重量はアルミフレーム固定用プレートの重量を含みます。

※最新の取扱い状況はeカタログ/WOSでご確認ください。 1台単位

| 追加加工コード      | 内容   | 適用ボルト・ナット                              |                     |     |                      | ¥加工単価 |     |
|--------------|------|--|---------------------|-----|----------------------|-------|-----|
|              |      | ボルト                                    | 個数                  | ナット | 個数                   |       |     |
| 適用ボルト・ナットセット | HFS6 | HFS6シリーズ(溝間30mmピッチ)に取り付けるための部品をセットにします | CBST6-15<br>黒色六角ボルト | 4   | HNTTP6-6<br>後入れバネナット | 4     | 250 |
|              | HFS8 | HFS8シリーズ(溝間40mmピッチ)に取り付けるための部品をセットにします | CBST8-20<br>黒色六角ボルト | 4   | HNTTP8-8<br>後入れバネナット | 4     | 300 |

HFSB8-4080



HNTTP8-8

HFSB8-4080



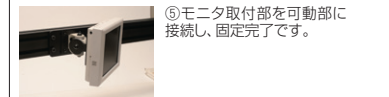
アルミフレーム固定用プレート

①追加加工コード付属HNTTP8-8をアルミフレームに入れます。



MAJT18

②追加加工コード付属CBST8-20をアルミフレーム固定用プレートにアルミフレームに固定します。



③付属固定用ボルトで本体(可動部)とアルミフレーム固定用プレートを取付けます。



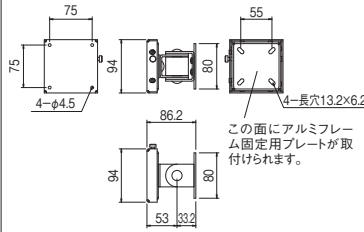
④付属モニタ用ボルトで、モニタ取付部を上記のようにモニタに取付けます。



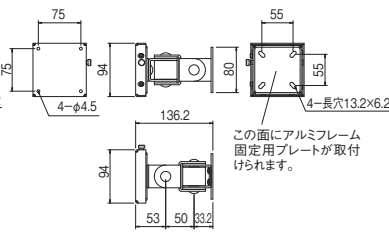
⑤モニタ取付部を可動部に接続し、固定完了です。

外形寸法図

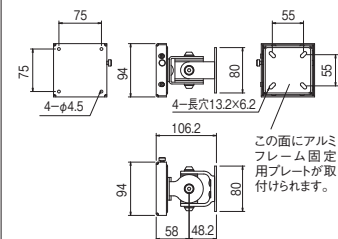
MAJTA(1方向首振りタイプ)



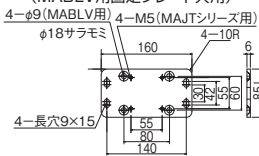
MAJTB(2方向首振りタイプ)



MAJT18(2方向首振り・高荷重タイプ)

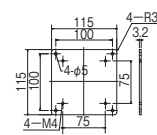


MAJT用アルミフレーム固定用プレート(MABL用固定プレート共用)



HFS6, HFS8 共用プレートです。30mmピッチ、40mmピッチに対応する長穴を加工しています。※MAJTシリーズではMABL用の皿穴は利用しません。

VESA変換プレート



パソコン用モニタ取付規格VESA75をVESA100に変換するプレートです。

水平・垂直  
フレキシブル  
固定・首振り  
スタンド  
ラック・オプション