

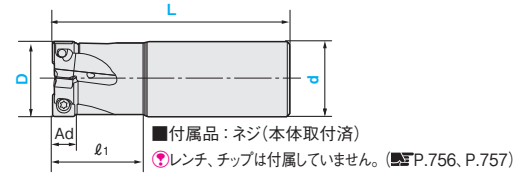
1刃送り最大3mm可能な高送りラジアス

END MILL HOLDERS -HIGH FEED RADIUS-

高送りラジアスカッター(4コーナータイプ)

●エンドミルタイプ -END MILL TYPE-

MHFEM (09チップサイズタイプ)
MHFEMW (12チップサイズタイプ)



■付属品: ネジ(本体取付済)
●レンチ、チップは付属していません。(P.756, P.757)

型番 MHFEM

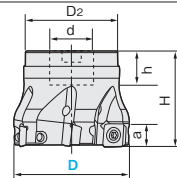
| 外径 D | シャンク径 d | 全長 L | 刃数 | 首下長 l1 | 切込み深さ Ad | 適合チップ | 付属ネジ型番 | 適合レンチ型番 | ¥単価 1本 |
|------|---------|------|----|--------|----------|------------|---------------|----------|--------|
| 25 | 25 | 225 | 2 | 50 | 1 | XDLT09T308 | MMNJ-3586-T15 | MMTX-T15 | 21,600 |
| 25 | 25 | 225 | 3 | 50 | | | | | 23,180 |
| 32 | 32 | 250 | 3 | 63 | | | | | 24,230 |

型番 MHFEMW

| 外径 D | シャンク径 d | 全長 L | 刃数 | 首下長 l1 | 切込み深さ a | 適合チップ | 付属ネジ型番 | 適合レンチ型番 | ¥単価 1本 |
|------|---------|------|----|--------|---------|------------|----------------|----------|--------|
| 32 | 32 | 250 | 2 | 63 | 2 | XOLT120410 | MMNJ-45105-T20 | MMTX-T20 | 22,660 |
| 35 | 32 | 250 | 3 | 63 | | | | | 24,230 |

●アーバー取付けタイプ -BORE TYPE-

MHFC (09チップサイズタイプ)
MHFCW (12チップサイズタイプ)



■付属品: ネジ(本体取付済)
●レンチ、チップは付属していません。(P.756, P.757)

型番 MHFC

| 外径 D | 穴径 d | 全長 H | D2 | h | 刃数 | 切込み深さ a | 適合チップ | 付属ネジ型番 | 適合レンチ | ¥単価 1本 |
|------|------|------|----|----|----|---------|------------|---------------|----------|--------|
| 32 | 16 | 40 | 38 | 19 | 3 | 1 | XDLT09T308 | MMNJ-3586-T15 | MMTX-T15 | 24,230 |
| 35 | 16 | 40 | 38 | 19 | 4 | | | | | 25,810 |
| 40 | 16 | 40 | 38 | 19 | 4 | | | | | 26,870 |
| 42 | 16 | 40 | 38 | 19 | 5 | | | | | 28,450 |
| 50 | 22 | 40 | 43 | 20 | 5 | | | | | 31,610 |
| 52 | 22 | 40 | 43 | 20 | 6 | | | | | 33,190 |
| 63 | 22 | 40 | 48 | 20 | 6 | | | | | 36,350 |
| 66 | 22 | 40 | 48 | 20 | 7 | | | | | 37,930 |

型番 MHFCW

| 外径 D | 穴径 d | 全長 H | D2 | h | 刃数 | 切込み深さ a | 適合チップ | 付属ネジ型番 | 適合レンチ | ¥単価 1本 |
|------|------|------|----|----|----|---------|------------|----------------|----------|--------|
| 40 | 16 | 40 | 38 | 19 | 3 | 2 | XOLT120410 | MMNJ-45105-T20 | MMTX-T20 | 25,290 |
| 42 | 16 | 40 | 38 | 19 | 4 | | | | | 26,870 |
| 50 | 22 | 40 | 43 | 20 | 4 | | | | | 30,020 |
| 52 | 22 | 40 | 43 | 20 | 5 | | | | | 31,610 |
| 63 | 22 | 40 | 48 | 20 | 5 | | | | | 34,760 |
| 66 | 22 | 40 | 48 | 20 | 6 | | | | | 36,350 |
| 80 | 27 | 50 | 58 | 22 | 7 | | | | | 41,090 |
| 100 | 32 | 50 | 78 | 25 | 8 | | | | | 45,840 |

●アーバー取付けボルトは付属しておりません。アーバーに付属している市販品がご使用になれます。

切削条件 P.757



Order 注文例
MHFEM - 25 -25-225-2
MHFC - 32
型番 外径(D) シャンク径(d) 全長(L) 刃数



Price 価格

| 数量 | 1 | 2 | 3~4 | 5~9 | 10~ |
|-----|---|---|-----|-----|-----|
| 値引率 | | | 3% | 5% | 10% |

●数量スライド価格(●1円未満切捨て)
●お見積り



Delivery 出荷日
在庫品 P.12
●ご希望によりPM5:00迄、当日出荷受付致します。



- Ecoが特長!
- 独自のチップ保持方法によりビビリにくい。
 - チップは4コーナー使えて経済的です。
 - 被削材別に4種類のチップ材質からお選びいただけます。

●アクセサリ -ACCESSORIES-

| 型番 | 部品名 | ¥単価 1~4個 |
|----------------|-----|----------|
| MMNJ-3586-T15 | ネジ | 260 |
| MMNJ-45105-T20 | ネジ | 260 |
| MMTX-T15 | レンチ | 990 |
| MMTX-T20 | レンチ | 990 |



Order 注文例
MMNJ-3586-T15
型番



Delivery 出荷日
在庫品 P.12
●ご希望によりPM5:00迄、当日出荷受付致します。



Price 価格

| 数量 | 1~4 | 5~9 | 10~19 | 20~29 | 30~ |
|-----|-----|-----|-------|-------|-----|
| 値引率 | | | 3% | 5% | 10% |

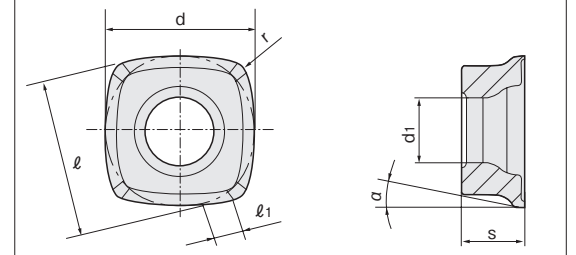
●数量スライド価格(●1円未満切捨て)
●お見積り

●チップ -INSERTS-

XDLT



XOLT



| 型番 | 材質(選択) | | | | d | l | l1 | r | a | s | d1 | ¥単価 300個以上お見積り | | | | | |
|----------------|----------|---------|-------|------|------|----|-----|-----|-----|------|-----|----------------|--------|--------|----------|--|--|
| | 超硬コート | | | | | | | | | | | 1~9個 | 10~49個 | 50~99個 | 100~299個 | | |
| | 炭素鋼/合金鋼用 | ステンレス鋼用 | 鋳鉄用 | | | | | | | | | | | | | | |
| | PC260 | PP120 | MP220 | K320 | | | | | | | | | | | | | |
| XDLT09T308-M50 | ● | ● | ● | ● | 9.52 | 9 | 1.9 | 0.8 | 15° | 3.97 | 4.4 | 630 | 567 | 539 | 510 | | |
| XOLT120410-M50 | ● | ● | ● | ● | 12.7 | 12 | 1.3 | 1.0 | 9° | 4.76 | 5.5 | 770 | 693 | 658 | 624 | | |



Order 注文例
XDLT09T308-M50 - K320
型番 材質



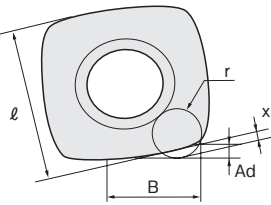
Delivery 出荷日
在庫品 P.12
●ご希望によりPM5:00迄、当日出荷受付致します。

●推奨切削条件表

| 被削材 | チップ材質 | 切削方式 | | XDLT09T308-M50 | | | XOLT120410-M50 | | |
|------------------|-------|------|----|----------------|------------|--------------|----------------|------------|--------------|
| | | 湿式 | 乾式 | 切削速度 V(m/min) | 送り/刃 f(mm) | 切込み深さ Ad(mm) | 切削速度 V(m/min) | 送り/刃 f(mm) | 切込み深さ Ad(mm) |
| P 炭素鋼/合金鋼 | PC260 | | ◎ | 100-280 | 0.08-2.5 | 0.1-0.5 | 100-280 | 0.08-3.0 | 0.8-1.2 |
| | PP120 | ◎ | | 100-280 | 0.08-2.5 | 0.1-0.5 | 100-280 | 0.08-3.0 | 0.8-1.2 |
| M ステンレス(SUS304等) | MP220 | ◎ | | 140-260 | 0.08-2.5 | 0.1-0.5 | 140-260 | 0.08-3.0 | 0.8-1.2 |
| K 鋳鉄(FC200等) | K320 | ◎ | ○ | 110-230 | 0.08-2.5 | 0.1-0.5 | 110-230 | 0.08-3.0 | 0.8-1.2 |

●回転数(min⁻¹)の求め方: 切削速度(V)×1000÷3.14÷外径(D)
テーブル送り(mm/min)の求め方: 回転数×送り/刃(f)×刃数

●プログラム作成時のコーナー形状



| チップ型番 | l | 近似R値 r | B | 削り残し量 x | 最大切込み量 Ad |
|----------------|----|--------|-----|---------|-----------|
| XDLT09T308-M50 | 9 | 2 | 5.9 | 0.7 | 1 |
| XOLT120410-M50 | 12 | 3 | 8.3 | 1.1 | 2 |